



GUIDE DES

Auberges

— DE MONTAGNE —



HAUTES VOSGES

Gérardmer

La Bresse





Tourte

Tourte à la viande, dite vigneronne, à base de pâte feuilletée et d'émincé ou hachis.



Bäckeeffo

Potée boulangère de pommes de terre et de trois viandes marinées au vin blanc.



Sürkrüt (choucroute)

Chou aigre. La choucroute est le chou émincé fermenté.



Schifala

Palette de porc fumé.



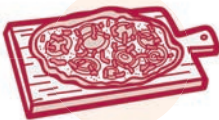
Fleischschnacka

Pâte à nouille farcie de viande, roulée et découpée en tranches.



Bargkass (barkas)

Fromage à pâte pressée à déguster cru ou fondu (raclette, gratins...).



Flammekuecha (tarte flambée)

Tarte flambée, pâte à pain garnie d'un mélange de crème, fromage blanc, lardons et oignons. Se mange avec les doigts! Cuite au four à pain, elle était traditionnellement confectionnée les jours de cuisson du pain à la ferme. Variantes sucrées avec pommes, quetsches, cannelle...



Tofailles

(version vosgienne)

ou Roigebraigeldi

(version alsacienne)

Pommes de terre cuites à l'étouffée aux oignons et au lard. Plat marcaire des Hautes-Vosges.



Siesskass (siaskas)

Munster blanc fait le jour même et non salé. À déguster avec de la crème fraîche et du sucre (et du kirsch pour les amateurs) ou bien avec un coulis de fruits...

Légende des pictogrammes



Ouvert toute l'année



Hébergement en chambres



Accessible aux personnes à mobilité réduite



CB non acceptée



Ouvert une partie de l'année



Hébergement en dortoirs



Animaux non admis



Label Bienvenue à la Ferme



Chèques Vacances acceptés



Wi-Fi



Vente de produits fermiers



Membre de l'Association des fermes-auberges du Haut-Rhin

Goûtez l'authenticité de notre TERROIR



1 Ferme Auberge Les Grands Prés



RESTAURATION

Midi et soir. Menus et cartes. Réservation souhaitée. Menus pour groupe sur réservation. **Tout fait Maison!**

SPÉCIALITÉS

Terrines, rillettes, quiches, salades, foie gras, volailles mijotées. Fumé vosgien. Saucisses de brebis fumées avec toffailles ou beignets râpés. Filet ou confit de canard. Côtes d'agneau grillées et émincé d'agneau aux champignons. Desserts : glaces maisons, tartes, charlottes, vacherins. Nougat...

Produits maison à emporter.

LOISIRS

Randonnée pédestre : circuit de Bramont au départ de l'auberge. Ski de fond et alpin, équitation. Lacs et piscine.



670 m



Ouverture toute l'année, les week-ends
(du vendredi midi au dimanche soir).
Vacances scolaires tous les jours
sauf le lundi et le mardi.

Ferme Auberge Les Grands Prés

Christiane et Francis PAPELIER
1 Les Grands Prés - 88230 PLAINFAING

Tél. 03 29 50 41 66 ou 06 27 01 45 63

francispapelier@free.fr

www.fermeauberge-lesgrandspres.fr

2 Ferme Auberge du Lac du Forlet ou Lac des Truites

RESTAURATION

Réservation nécessaire

SPÉCIALITÉS

Menu marcaire, tourte, jambon, lard, munster.

LOISIRS

Lac des Truites, randonnées pédestres sur les Crêtes et dans le massif du Tanet.

À proximité: Lac Noir, Lac Vert, Gazon-du-Faing.



Ouverture du 1^{er} mai au 1^{er} novembre. Fermé le mardi.



1100 m

Ferme Auberge du Lac du Forlet

Famille LOCHERT Jean Marc

SOULTZEREN - 68140 MUNSTER

Tél. 03 89 77 49 22



3 Ferme Auberge de Soultzersmatt

RESTAURATION

Midi et soir jusqu'à 19h – réservation nécessaire.

SPÉCIALITÉS

Quiche au munster, munster coiffé, fleischnaka, siaskas, menu à base de viande de bœuf et veau de notre ferme, munster et barkas cœur du massif.

HÉBERGEMENT

4 chambres de 2 personnes en ½ pension.

LOISIRS

Randonnées: Lac vert, Lac des truites, proximité du GR 531.



Ouverture de Pâques au 11 novembre.

Fermé les mercredis et jeudis.



800 m

Ferme Auberge de Soultzersmatt

Lieu dit Soultzersmatt – direction Tanet

68140 SOULTZEREN

Tél. 03 89 77 25 75 (en été)

07 57 40 62 60 (en hiver)

4 Auberge du Tanet "Seestaedtle"

RESTAURATION

Réservation par téléphone uniquement :
Mercredi, jeudi, dimanche de 9h30 à 17h30.
Vendredi et samedi de 9h30 à 22h00.
Mi juillet à fin août également mardi de 9h30 à 17h30.

SPÉCIALITÉS

Cuisine de terroir, gourmande et créative. Fait maison.
La carte évolue au fil des saisons. Plats marcaires, terrines, munster chaud, truite, desserts du Chef.

LOISIRS

Lac Vert à 700 m, situé sur les pistes de ski alpin. Sur les sentiers de randonnée entre la Schlucht et les lacs Vert et du Forlet.



1060 m

Auberge du Tanet

Lieu dit Seestaedtle - 68140 SOULTZEREN

Tél. 03 89 77 41 42

info@aubergedutanet.com

www.aubergedutanet.com



Ouverture toute l'année sauf congés :

- 2 semaines en mars

- 2 semaines en juin

- 3 semaines en novembre.

Jours de repos : lundi et mardi .

5 Auberge de Schantzwasen

Pour passer un séjour nature au plus près de vos activités. Restauration et hébergement montagnard pour sportif et voyageur !

RESTAURATION

Cuisine maison, restauration de montagne.

SPÉCIALITÉS

Strudel croustillant au munster, tête de veau, cordon rouge, bouchée à la reine, suggestions sur ardoise.

HÉBERGEMENT

13 chambres de 2 à 6 lits. Lavabo dans les chambres mais douches et WC sur le palier.

LOISIRS

Sur place : visite de la ferme aux rennes, nourrissage, boutique et aire de jeux. À 10mn à pied du bouclier du Tanet (site naturel d'escalade). Situé au milieu des pistes de ski du Tanet et des nombreux sentiers de randonnées. Proche du GR5 et du Lac Vert.



1100 m

Auberge de Schantzwasen

Massif du Tanet - 68140 STOSSWIHR

Tél. 03 89 77 30 11

contact@auberge-schantzwasen.com

www.auberge-schantzwasen.com

www.lafermeauxrennes.com



Ouverture toute l'année sauf mardi et mercredi
(voir congé sur le site internet).



Pause gourmande en pleine NATURE

6 Refuge du Sotré

RESTAURATION

Midi et soir – réservation souhaitée. Terrasse panoramique.

SPÉCIALITÉS

Cuisine traditionnelle, menu marcaire, tartiflette munster, tarte myrtille et autres plats à la carte.

HÉBERGEMENT

11 chambres dont 9 accessibles aux personnes en situation de handicap. Salle de bain privative dans chaque chambre.

LOISIRS

Sur place activités encadrées par des accompagnateurs en montagne : randonnée pédestre ou raquettes, VTTAE, trottinette tout terrain, orientation, VTT, Joëlette, fauteuil tout terrain, fauteuil ski.



Ouverture toute l'année. Fermé dimanche soir et lundi.



1200 m

Refuge du Sotré

Chaume du Haut Chitelet - Route des Crêtes
88400 XONRUPT LONGEMER

Tél. 03 29 22 13 97

contact@sotre.info

www.refugedusotre.com

7 Auberge du Pied du Hohneck

RESTAURATION

Midi et soir. Fermé mardi et mercredi.

Réservation conseillée.

Goûter et brasserie l'après-midi.

SPÉCIALITÉS

Auberge de montagne.

Produits locaux.

Repas marcaire, tarte aux myrtilles.

Menus groupes au choix.

HÉBERGEMENT

10 chambres (lits faits en prestation hôtelière),

chambres doubles, familiales et dortoirs. Salle de bain

et WC à l'étage.

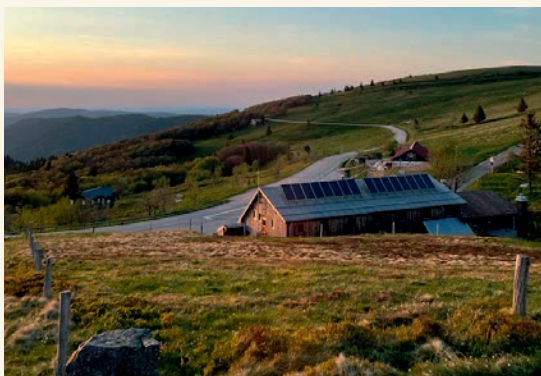
LOISIRS

Activités de montagne encadrées par des Accompagnateurs en Montagne :

randonnées pédestres, à raquettes, à thème, VTAE, teambuilding.



Ouverture : toute l'année.



1250 m

Auberge du Pied Du Hohneck

1 route des Crêtes - 88250 LA BRESSE

Tél. 03 29 63 11 50

auberge@pied-du-hohneck.fr

www.pied-du-hohneck.fr

8 Auberge du Kastelberg

RESTAURATION

Midi et soir (réservation conseillée).

SPÉCIALITÉS

Menu marcaire cuit sur les braises, Munster et Bargkass fabriqués à la ferme.

LOISIRS SUR PLACE

Panorama, randonnées pédestres vers les lacs :

Schiessrothried, Fischboedle, Altenweiher.



Ouverture de fin avril à fin octobre. Fermé le lundi.



1165 m

Auberge du Kastelberg - Michel WEHREY

Route des Crêtes (à 6 km du Hohneck)

68380 METZERAL

Tél. 03 89 77 62 25

www.kastelberg.fr



9 Auberge de Breitzhousen



RESTAURATION

Repas marcaire, plats montagnards.

SPÉCIALITÉS

Fondue au munster sur réservation.

LOISIRS

Randonnées pédestres, VTT, cyclo, ski.



Période d'ouverture du 1^{er} mai au 30 octobre,
et du 25 décembre au 31 mars.

Fermé le jeudi.

Pensez à réserver !



1250 m

Auberge de Breitzhousen

5 route des Crêtes - 88250 LA BRESSE

Tél. 03 29 63 22 92

breitzhousen@gmail.com

 ferme et auberge Breitzhousen



10 Auberge de la Chaume de Firstmiss

RESTAURATION

Auberge traditionnelle.

Repas servi de 12h à 14h et de 18h30 à 20h.

SPÉCIALITÉS

Repas marcaire.

LOISIRS

Randonnée pédestre : lacs (Blanchemer, Altenweiher),
le Hohneck, GR5, Markstein.



Ouverture du 1^{er} mai au 15 octobre.



1200 m

Auberge de la Chaume de Firstmiss

7 route des Crêtes - 88250 LA BRESSE

Tél. 03 29 63 26 13 - 06 06 54 07 41



Rechargez vos batteries

le temps
d'une **NUIT**



11 Auberge Steinwasen

RESTAURATION

Réservation uniquement par téléphone.
Ouvert de mardi au dimanche.
Ouvert les lundis si jour férié.

SPÉCIALITÉS

Repas marcaire, produits et plats de la ferme.

HÉBERGEMENT

Hébergement insolite en roulotte (2 chambres doubles).



Ouverture du 1^{er} mai à mi-octobre.



1130 m

Auberge Steinwasen

Routes des Crêtes
68380 METZERAL

Tél. 03 89 77 62 68



Découvrez la tradition MARCAIRE

12 Ferme Auberge de **Salzbach**

RESTAURATION

Midi et soir. Réservation souhaitée.
Terrasse avec vue sur la chaîne de Rothenbachopf.

SPÉCIALITÉS

Menu marcaire, munster coiffé, tartiflette.
Sur réservation : bäckeoffa, fleischschnacka, pot au feu.
Vente de produits fermiers.

HÉBERGEMENT

Camping à la ferme.

LOISIRS

VTT, randonnées pédestres. Markstein, Lac de Lauch,
Col du Platzerwasel et Col de Hahnenbrunnen.



Ouverture du 1^{er} mai à la Toussaint :
tous les jours sauf le lundi soir et le jeudi
Du 1^{er} novembre au 31 avril :
les week-ends et vacances scolaires.
Sur réservation.



1180 m

Ferme Auberge de Salzbach

Famille PIERREZ Yvan

Col du Platzerwasel - 68380 METZERAL

Tél. 03 89 77 63 66

www.salzbach.com

13 Auberge Huss

RESTAURATION

Réservation conseillée.

SPÉCIALITÉS

Repas marcaire.

LOISIRS

Randonnées sur les Crêtes.

Vue sur les Vosges du sud et sur le lac de Kruth-Wildenstein.

Proximité du GR5.



Ouverture de mi-mai à mi-octobre (suivant la météo).



1168 m

Auberge Huss

Route des Crêtes – D 430

68820 KRUTH

Tél. 03 89 82 27 20



14 Auberge de Liézey



700 m

Auberge de Liézey

9 route de Saucefaing - 88400 LIÉZEY

Tél. 03 29 63 09 51

aubergedeliezey88@gmail.com

www.aubergedeliezey.fr

RESTAURATION

Ambiance familiale et chaleureuse, salle cosy, terrasse couverte avec grande baie vitrée et terrasse extérieure, vue panoramique sur les montagnes

SPÉCIALITÉS

Spécialités du terroir. Cuisine 100% maison. Produits issus de nos agriculteurs au maximum en circuit court, label rouge,... Grand choix de vins au verre, bières locales...

HÉBERGEMENT

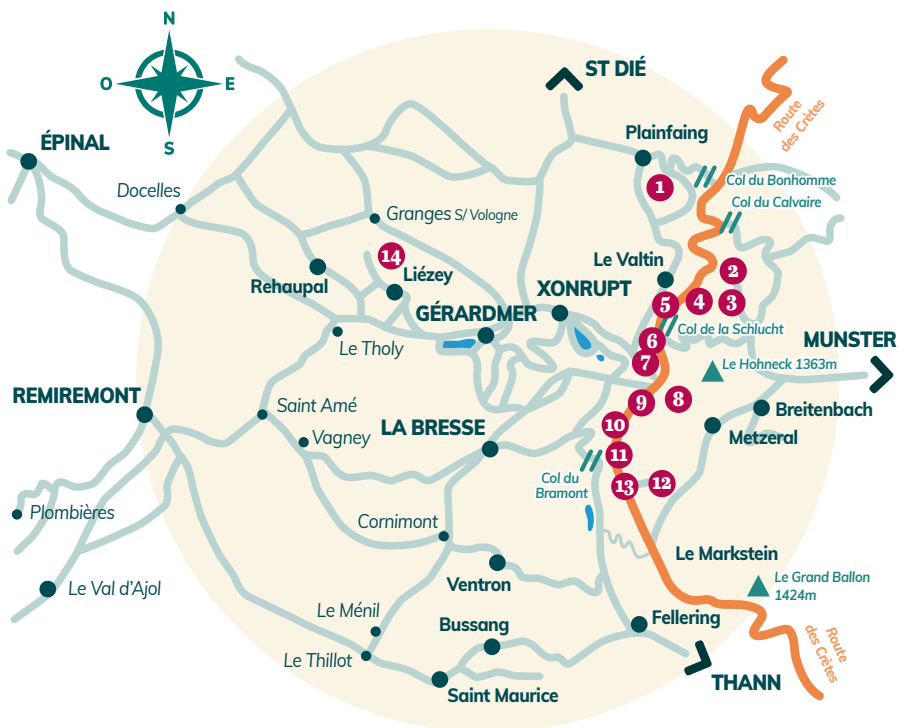
Séjour ½ pension tout compris : nuit + repas fait maison + petit déjeuner buffet. 9 chambres tout confort, style chalet en bois (avec douche et WC privatifs).

LOISIRS

Randonnées depuis l'auberge (dépliant gratuit disponible), lac de Gérardmer ou ski à 6 km.



Ouverture tous les jours, toute l'année.



Pour plus de renseignements concernant les auberges de montagne et fermes auberges, ou pour recevoir une documentation détaillée, adressez-vous à l'établissement de votre choix.

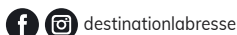
Pour des informations touristiques : contactez directement les Offices de Tourisme :



**OFFICE DE TOURISME
DE LA BRESSE HAUTES VOSGES**

2A rue des Proyes - 88250 LA BRESSE
Tél. +33 (0)3 29 25 41 29 - tourisme@labresse.net

www.labresse.net



**OFFICE DE TOURISME COMMUNAUTAIRE
GÉRARDMER HAUTES VOSGES**

4 place des Déportés - BP5 - 88401 GÉRARDMER Cedex
Tél. +33 (0)3 29 27 27 27 - info@gerardmer.net

<https://gerardmer.net>



Ce dépliant, édité par l'Office de Tourisme de La Bresse, regroupe une partie des auberges de montagne et fermes auberges des Vosges et d'Alsace, dont les propriétaires ont souscrit aux conditions de parution fixées par l'Office de Tourisme. En conséquence, cette liste n'est pas exhaustive.

Renseignements diffusés : les Offices de Tourisme tiennent à remercier de leur concours les propriétaires des établissements qui figurent dans ce guide. Les informations sont données à titre indicatif, en vue de faciliter vos recherches et n'engagent que les propriétaires des établissements. Les Offices de Tourisme ne pourront en aucun cas être tenus responsables pour toute modification des informations données par les établissements qui surviendrait en cours d'année. Les tarifs sont indiqués "à partir de" et sont susceptibles d'évoluer. Informations arrêtées à la date du 20 mai 2022. Imprimé à 15 000 exemplaires.

Editeur/concepteur : Office de Tourisme de La Bresse Hautes Vosges - Siret : 90903736800018

